

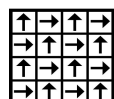
## Verso

### Voorlopige specificatie volgens EN 15114

Fabricagemethode	ISO 2424		Getuft 1/10 "
Aspect	ISO 2424		Compactuft Lussenpool
Verfmethode			Solution dyed
Dimensies	EN 994	cm x cm	50 x 50 (20 tegels per doos)
Drager	ISO 2424		Polyester - polyamide vlies
Rug	ISO 2424		Gemodificeerde bitumen Polyver® - Polyscan®
Poolmateriaal	ISO 2424		BCF Polyamide 6.6
Totale dikte	ISO 1765	mm	6,0
Effectieve pooldikte	ISO 1766	mm	-
Totale massa	ISO 8543	g/m <sup>2</sup>	4500
Poolinzetmassa	ISO 2424	g/m <sup>2</sup>	500
Effectieve poolmassa	ISO 8543	g/m <sup>2</sup>	-
Pooldichtheid	ISO 8543	g/cm <sup>3</sup>	-
Noppental	ISO 1763	/dm <sup>2</sup>	1380
Elektrostatische oplading	ISO 6356	kV	≤ 2,0
Verticale weerstand	ISO 10965	Ohm	≤ 1 x 10 <sup>9</sup>
Horizontale weerstand	ISO 10965	Ohm	≤ 1 x 10 <sup>9</sup>
Gebruiksclassificatie	EN 1307		33 Projectgebruik - zwaar gebruik
Luxe klassering	EN 1307		LC 1
Dimensionele stabiliteit	EN 986	%	≤ 0,2
Geluidsabsorptie	ISO 354	Freq. Hz	125    250    500    1000    2000    4000
		α <sub>s</sub>	-    -    -    -    -    -
Geluidsreductie	ISO 354	α <sub>w</sub>	-
Warmtedoorlaatweerstand	ISO 8302	m <sup>2</sup> .K/W	≤ 0,17
Brandgedrag	EN 13501-1		Bfl - s1
Prodis-ID	www.pro-dis.info		-


 Geproduceerd door:  
 Desso BV  
 PO Box 169  
 EN 14041  
 0493-CPD-0002    NL - 5140 AD Waalwijk



Desso vloerbedekkinasproducten moeten worden geïnstalleerd in overeenstemming met Desso's leginstructies en erkende standaarden.  
 Een effectieve, regelmatige reiniging en onderhoudsprogramma is van belang voor het behoud van de vloer.  
 Desso vloerproducten dienen alleen als vloerbedekking te worden toegepast.  
 Desso behoudt zich het recht voor deze specificaties te wijzigen zonder voorafgaande kennisgeving.  
 De laatste versies van de technische specificaties kunt u vinden op onze website: [www.desso.com](http://www.desso.com)



23-4-2009 NL